

Appendice A

Procedura di installazione

Progetto Atena

1. Trasferimento file del programma

Nel CD allegato sono presenti quattro cartelle, ognuna contenente il codice sorgente e i file binari associati ad una tipologia di agente. Copiare tali cartelle nei terminali di destinazione, secondo lo schema seguente

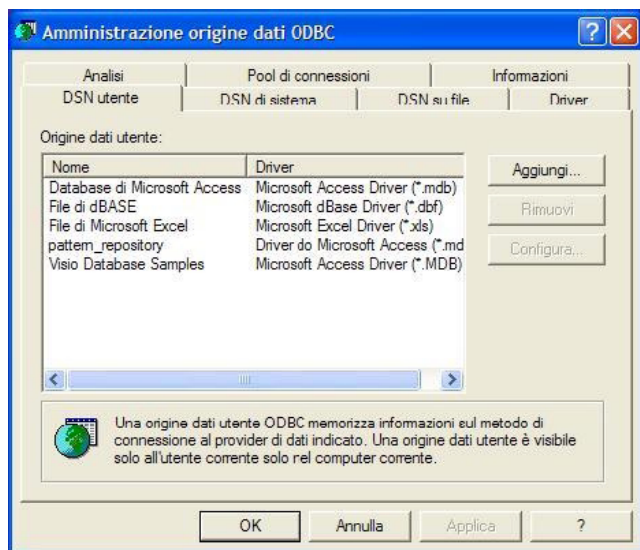
Cartella su CD	Macchina destinazione
ADMIN	Workstation
STUDENT	Totem
TEACHER	Host generico
WRAPPER	Server

Davide Rizzo 2/24/05 9:25 PM
Comment: Non ha senso copiare tutto il codice ed i databas in postazioni che non li useranno, quindi si faranno 4 dir così come spiegato... modifica di conseguenza l'ultima parte

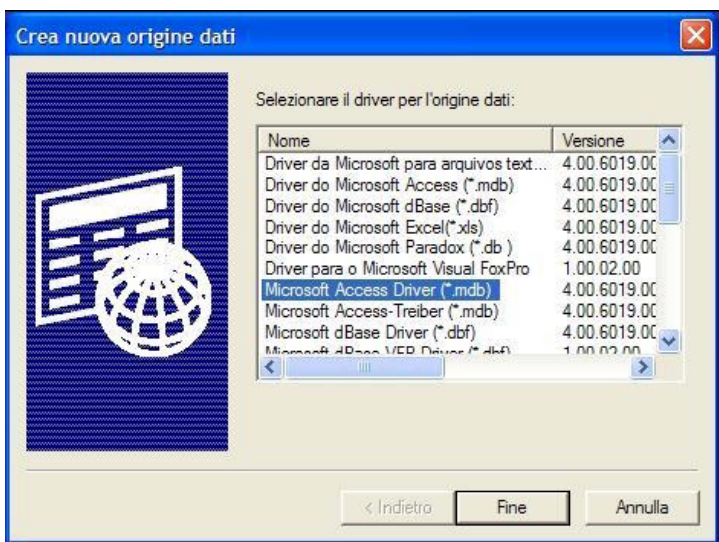
2. Impostazione dei database come origine dei dati

Impostare nella postazione Server i database segreteriaAtena.mdb e AtenaDB.mdb come origine dei dati ODBC eseguendo le seguenti operazioni (su Microsoft Windows Xp Professional):

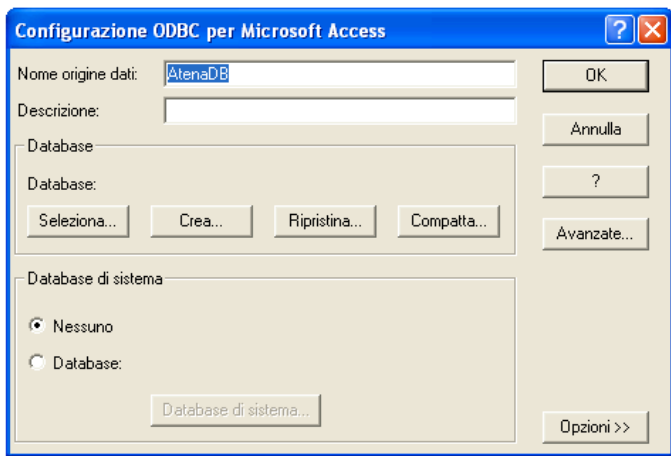
1. Accedere al Pannello di Controllo, scegliere la voce **Strumenti di amministrazione** e successivamente **Origine dati (ODBC)**;
2. Dalla finestra **Amministrazione origine dati ODBC**, selezionare **DSN utente**, quindi premere il pulsante **Aggiungi...**;



3. Dalla finestra **Crea nuova origine dati** selezionare la voce **Microsoft Access Driver (*.mdb)** e premere il pulsante **Fine**;



- Viene mostrata la finestra Configurazione ODBC per Microsoft Access; nel campo nome origine dati scrivere AtenaDB, premere il pulsante **Seleziona...** e immettere il percorso completo della cartella in cui è contenuto il file AtenaDB.mdb come mostrato in figura, quindi premere il pulsante **OK**;



- Ripetere la procedura per impostare il secondo database a partire dal punto 2., con l'unica differenza nel punto 4. in cui bisogna inserire il nome segreteriaAtena.

3. Impostazione dei CLASSPATH

Modificare il file `run.bat` contenuto nella cartella `<path>/Atena/classes`:

- modificare la seguente riga: `set JADE_HOME=<percorso_jade>` dove `<percorso_jade>` è la cartella in cui è installato jade
- percorso del jar per Acrobat
- percorso del jar per XML
- modificare la seguente riga: `set SERVER="nome_server"` dove "nome_server" è il nome del server.

Bianca Lo Cascio 2/24/05 2:07 PM
Comment: Comprende tutti i file jar di Jade (compreso l'RDfCCodec)?

Bianca Lo Cascio 2/24/05 2:09 PM
Comment: Decidere come impostarli

Bianca Lo Cascio 2/24/05 2:04 PM
Comment: Serve?

4. Esecuzione programma Atena

Per avviare il programma bisogna eseguire in ogni stazione l'agente (o gli agenti) di sua pertinenza. (Vedi Progetto PASSI - Deployment Configuration phase)

- Sui ogni postazione Totem (accessibile dagli studenti) eseguire `StudentAgent.bat`.
- Su ogni postazione PC (accessibile dai docenti) eseguire `ExamPreparationAgent.bat`.
- Sulla postazione Workstation (accessibile dall'amministratore del sistema) eseguire `WrapperAgent.bat`.
- Sulla postazione Server (che non richiede l'intervento di un operatore umano) eseguire `WrapperAgent.bat`.

Postazione	Utente	File bat
Totem	Studente	StudentAgent.bat
PC	Docente	ExamPreparationAgent.bat
Workstation	Amministratore	AdminAgent.bat
Server	nessuno	WrapperAgent.bat